



Q : อยู่ในห้องหรือบ้านเดียวกันกับผู้สูบบุหรี่
และบุหรี่ไฟฟ้า ทำให้ ?



A : เป็นผู้สูบบุหรี่ไฟฟ้ามือ 2 ได้รับอันตรายเท่ากับผู้สูบบุหรี่



Q : ทนียงตั้งครรรค์ หากสูบบุหรี่หรือบุหรี่ไฟฟ้า
จะส่งผลกระทบต่อทารกในครรรค์ ?



A : ทารกในครรรค์อาจจะผัดปกติหรือไม่แข็งแรง



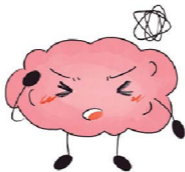
Q : มีบุหรี่ปัฟฟ้าสำหรับสูบเอง มีโทษอะไร ?



A : มีโทษจำคุกไม่เกิน 5 ปี หรือปรับเป็นเงิน 4 เท่า
ของราคาสินค้า หรือทั้งจำทั้งปรับ



Q : สารนิโคตินในบุหรี่ย่และบุหรี่ย่ไฟฟ้่า ส่งผลอะไรกั้บสมอง ?



A : หลอดเลือดสมองแตก



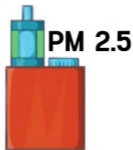
Q : สารนิโคตินในบุหรี่และบุหรี่ไฟฟ้า
มีลักษณะใดที่เหมือนกับยาเสพติด ?



A : ทำให้เกิดการเสพติดได้



Q : การสูบบุหรี่ไฟฟ้าประเภทแท่งแบบใช้แล้วทิ้ง
ทำให้เกิดฝุ่นอะไร และเท่าไร ?



A : ก่อให้เกิดฝุ่น PM 2.5 มากกว่ามาตรฐาน 20 เท่า



Q : สารนิโคตินในบุหรืและบุหรืไฟฟ้า ส่งผลอย่างไรต่อหัวใจ



A : เพิ่มความเสี่ยงทำให้เกิดโรคหัวใจ



Q : สารนิโคตินในบุหรี่และบุหรี่ไฟฟ้าส่งผลกระทบต่อปอด ?



A : ทำลายเนื้อปอดและถุงลมปอด



Q : สารเสพติดในบุหรี่ไฟฟ้า ที่มีเหมือนกับบุหรี่ธรรมดา คือ ?



A : สารนิโคติน



Q : สารโพรวไลนไกลคอล ที่มีในบุหรี่ไฟฟ้า เมื่อสูดดมเข้าไป อาจทำให้เกิดการระคายเคืองส่วนใดของร่างกาย ?



A : ระคายเคืองที่ผิวหนัง ดวงตา และปอด



Q : อันตรายจากการสูบบุหรี่ไฟฟ้าที่ไม่ได้มาตรฐานคือ ?



A : ผู้สูบได้รับนิโคตินเกินขนาด



Q : แม่ที่สูบบุหรี่ตอนตั้งครรภ์ เด็กในท้องมีโอกาส
เกิดปากแหว่งเพดานโหว่กี่เท่า ?

2 เท่า



A : ปากแหว่งเพดานโหว่ 2 เท่า



Q : ระดับสติปัญญาของเด็กที่แม่สูบบุหรี่
หรือบุหรี่ไฟฟ้าตอนตั้งครรภ์ต้องเป็นอย่างไร ?



A : มีโอกาสทำให้ระดับสติปัญญาต่ำ บกพร่อง



Q : สารนิโคตินในบุหรี่และบุหรี่ไฟฟ้า
ส่งผลเสียใดต่อเส้นเลือดในร่างกาย ?



A : ทำให้เส้นเลือดตีบ



Q : การสูบบุหรี่ทำให้เกิดอาการปากแห้ง
ปริมาณน้ำลายในปากลดลง ส่งผลให้ ?



A : เกิดกลิ่นปาก



Q : การสูบบุหรี่ไฟฟ้า ช่วยลดหรือ
เลิกการสูบบุหรี่ธรรมดา ได้หรือไม่ ?



A : ไม่ได้ช่วย เพราะมีสารนิโคตินเหมือนกัน



Q : ในบุหรี่ 1 มวน มีปริมาณฝุ่น PM 2.5 เท่าไหร่ ?

22
 $\mu\text{g/ml}$

An illustration of a lit cigarette with a white filter and a brown end. Grey smoke is rising from the tip of the cigarette. The cigarette is positioned horizontally, with the tip pointing to the right.

A : 22 ไมโครกรัมต่อมิลลิลิตร



Q : เด็กเล็กที่ได้รับควันบุหรี่มือสอง มีความเสี่ยงที่จะเจ็บป่วย
จากโรคทางเดินหายใจชนิดใดบ้าง ?



A : หลอดลมอักเสบ ปอดบวมและโรคหืด



Q : การสูบบุหรี่ไฟฟ้า ทำให้ได้รับสารนิโคติน
ส่งผลต่อการเสพติด เหมือนยาเสพติดประเภทอะไร



A : เฮโรอีน



Q : สารแต่งกลีน (Diacetyl) ในบุหรี่ไฟฟ้า ทำให้เกิดโรคอะไร



A : โรคปอดข้าวโพดคั่ว (popcorn lung disease)



Q : ผู้ขายบุหรี่ไฟฟ้าในประเทศไทย มีโทษอะไร ?

3 ปี



ปรับ 600,000 บาท

A : โทษจำคุกไม่เกิน 3 ปี ปรับไม่เกิน 600,000 บาท หรือทั้งจำทั้งปรับ



Q : ผู้สูบบุหรี่ไฟฟ้าในที่สาธารณะที่ห้ามสูบบุหรี่
เช่น โรงเรียน โรงพยาบาล จะถูกปรับเป็นเงินเท่าไหร่



A : ปรับไม่เกิน 5,000 บาท



Q : ห้ามขายบุหรี่ให้แก่บุคคลที่มีอายุต่ำกว่ากี่ปี ?

20 ปี

A : 20 ปี



Q : โรคร้ายแรงอะไรที่ทำให้ถึงแก่ชีวิต
ที่เกิดจากบุหรี่ไฟฟ้าแต่ไม่พบในการใช้บุหรี่ธรรมดา



A : โรค EVALI หรือ ปอดอักเสบรุนแรงจากการสูบบุหรี่ไฟฟ้า



Q : หญิงมีครรภ์ได้รับควันบุหรี่มือสอง
มีโอกาสเกิดโรคแทรกซ้อนในระหว่างตั้งครรภ์ได้บ้าง ?



A : พัฒนাসมองบกพร่อง แท้ง คลอดก่อนกำหนด



Q : หากอยากได้รับคำปรึกษาในการเลิกบุหรี่
สามารถโทรไปได้ที่หมายเลข ?



A : สายด่วนเลิกบุหรี่ 1600



Q : สารนิโคตินในบุหรี่ย่และบุหรี่ยไฟฟ้า กระตุ้นให้น้าตาล
ในเลือดดเพิ่มข้ันเป็นสาเหตุของการเป็นโรคใด ?



A : โรคเบาหวาน



Q : สารพิษใดที่มีในบุหรี่ธรรมดาต่างจากบุหรี่ไฟฟ้า ?



A : น้ำมันดินหรือทาร์ (Tar)
และคาร์บอนมอนอกไซด์ (Carbon Monoxide)



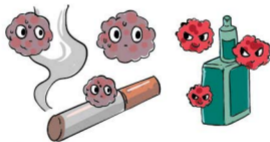
Q : ถ้าบุหรี่ยี่ห้อไฟฟ้า เกิดระเบิดขึ้น ความรุนแรงแผลไฟไหม้
จะสูงสุดได้ถึงระดับไหน ?



A : ระดับ 3 (ทำลายถึงชั้นผิวหนัง และมีบาดแผลที่ร้ายแแรง)



Q : ทำไมไอระเหยจากบุหรี่ไฟฟ้า จึงอันตรายกว่าบุหรี่ธรรมดา ?



A : บุหรี่ไฟฟ้ามีอนุภาคเล็กกว่า ง่ายกว่าที่จะเข้าสู่ร่างกาย
และเร็วกว่าบุหรี่ธรรมดา



Q : สารก่อมะเร็งหรือคาร์ซิโนเจน (Carcinogen) ในบุหรี่มีกี่ชนิด ?



A : มากกว่า 50 ชนิด



Q : บุหรี่เป็นสาเหตุสำคัญที่ทำให้เกิดโรคมะเร็งที่ชนิด ?



A : มากกว่า 10 ชนิด



Q : ผู้ใดนำเข้าบุหรี่ไฟฟ้าหรือผลิตบุหรี่ไฟฟ้า จะได้รับโทษอะไรบ้าง ?

10 ปี
ปรับ 5 เท่า

A : โทษจำคุกไม่เกิน 10 ปี ปรับเป็นเงิน 5 เท่า
ของราคาสินค้า หรือทั้งจำทั้งปรับ



Q : คำนบุหรีมือสองสามารถปะปนอยู่ในอากาศได้กี่ชั่วโมง ?



5 ชั่วโมง

A : 5 ชั่วโมง โดยไม่มีกลิ่นให้รับรู้ได้เลย

